



Schweizerische Eidgenossenschaft
Confédération suisse
Confederazione Svizzera
Confederaziun svizra

Swiss Confederation

Bundesamt für Statistik BFS
Office fédéral de la statistique OFS
Ufficio federale di statistica UST
Federal Statistical Office FSO

Indicateurs ASAIAC et monitoring IIZ

Section Aide sociale,
Office fédéral de la statistique
Journées nationales CII, 25 octobre 2023



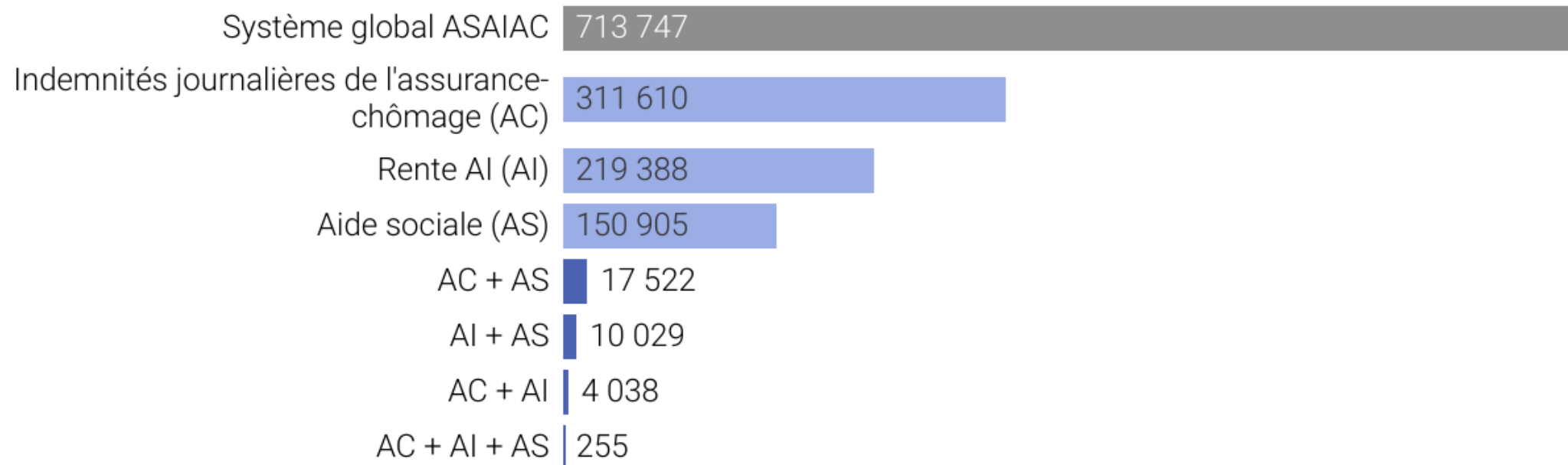
Description de la base de données pour les indicateurs ASAIAC

- Agrégation des données individuelles de l'aide sociale (AS), de l'assurance-invalidité (AI) et de l'assurance-chômage (AC)*
- Ajout des données de la statistique de la population (STATPOP) et des comptes individuels des revenus soumis à l'AVS (Données CI)
- Toutes les personnes qui ont bénéficié d'au moins une fois dans l'année des trois prestations:
 - indemnités journalières de l'assurance-chômage
 - rente de l'assurance-invalidité
 - versement de l'aide sociale
- Niveau d'analyse temporel : mensuel

*En allemand : SHIVALV (Sozialhilfe, Invalidenversicherung, Arbeitslosenversicherung)

Bénéficiaires d'indemnités journalières de l'assurance-chômage, de rentes de l'assurance-invalidité et de l'aide sociale, par prestation, 2021

Personnes âgées de 18 à 64/65 ans



Sources: OFS – Parcours dans le système de sécurité sociale (SHIVALV)

© OFS 2023



Intégration sur le marché du travail

- La mesure d'une activité lucrative s'oriente sur le seuil des cotisations sur les salaires minimales
- Une personne est considérée comme active si elle a perçu un revenu mensuel d'au moins 200 francs pendant au moins un mois
- Source de données : Données CI

Limites

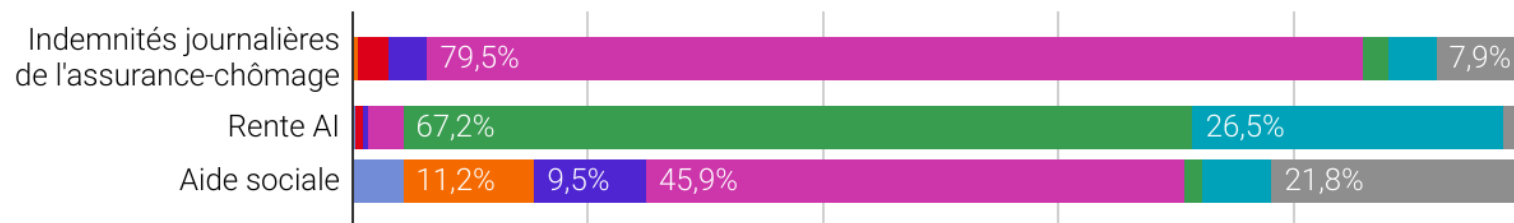
- Distinction marché primaire / secondaire pas possible
- Pour les indépendant-e-s, les données définitives sont disponibles en retard

Situation des bénéficiaires durant les 6 mois suivant la sortie de la prestation, par prestation, sortie en 2020

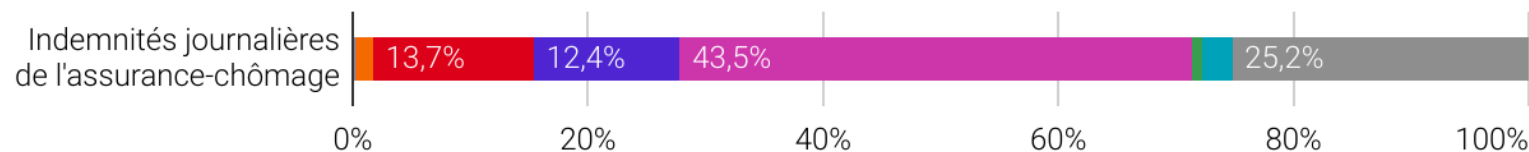
Personnes âgées de 18 à 64/65 ans

En % de la cohorte des sorties de la prestation associée

Sorties, 12 mois sans prestation



Fin de droit



■ Indemnités journalières de l'assurance-chômage ■ Rente AI ■ Aide sociale ■ Combinaison de prestations ou revenu + prestation(s) ■ Revenu du travail ■ Arrivées à l'âge de la retraite ■ Hors de Suisse ■ Autres sorties

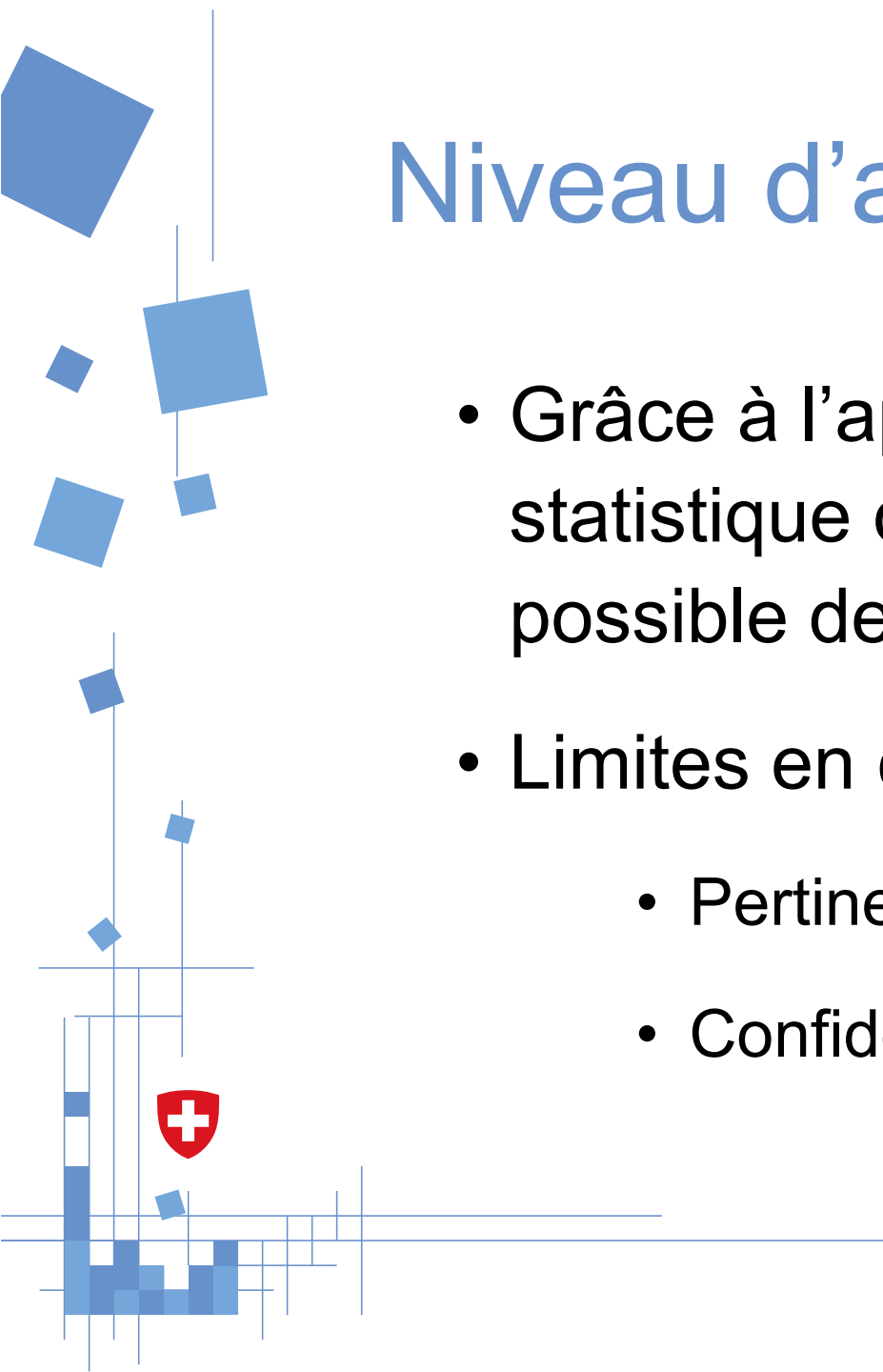
Certaines catégories ont été regroupées pour une meilleure lisibilité. Les détails peuvent être consultés dans les tableaux disponibles sur notre page internet.

Source: OFS – Parcours dans le système de sécurité sociale (SHIVALV)

© OFS 2023

Niveau d'analyse géographique

- Grâce à l'appareillement avec les données de la statistique de la population (STATPOP), il est possible de distinguer les cantons (et communes)
- Limites en cas de petit nombre d'observation
 - Pertinence
 - Confidentialité





Inclusion d'autres groupes cibles

Analyse/intégration d'autres groupes cibles (par exemple personnes inscrites auprès des ORP en tant que non-bénéficiaires de prestations, bénéficiaires de mesures de réadaptations de l'AI) est possible

Conditions :

- un mandat approuvé par les différentes parties prenantes
- une organisation de projet, y compris le financement, impliquant les responsables des données (OFAS, SECO, OFS, CDAS)