



Interinstitutionelle Zusammenarbeit  
Collaboration Interinstitutionnelle  
Collaborazione Interistituzionale

## **Aperçu des structures CII cantonales**

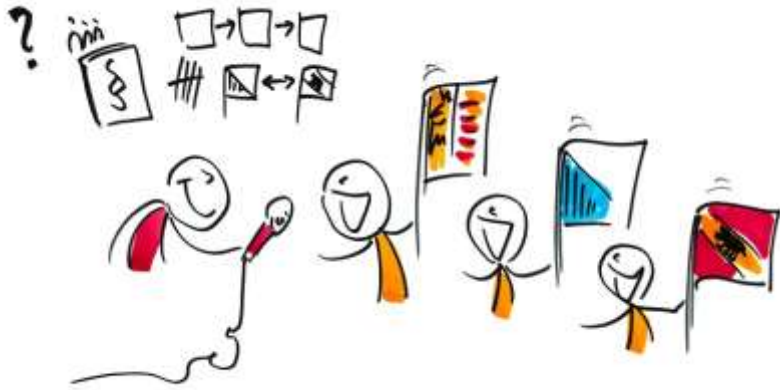
---

Sabina Schmidlin, Bureau national CII



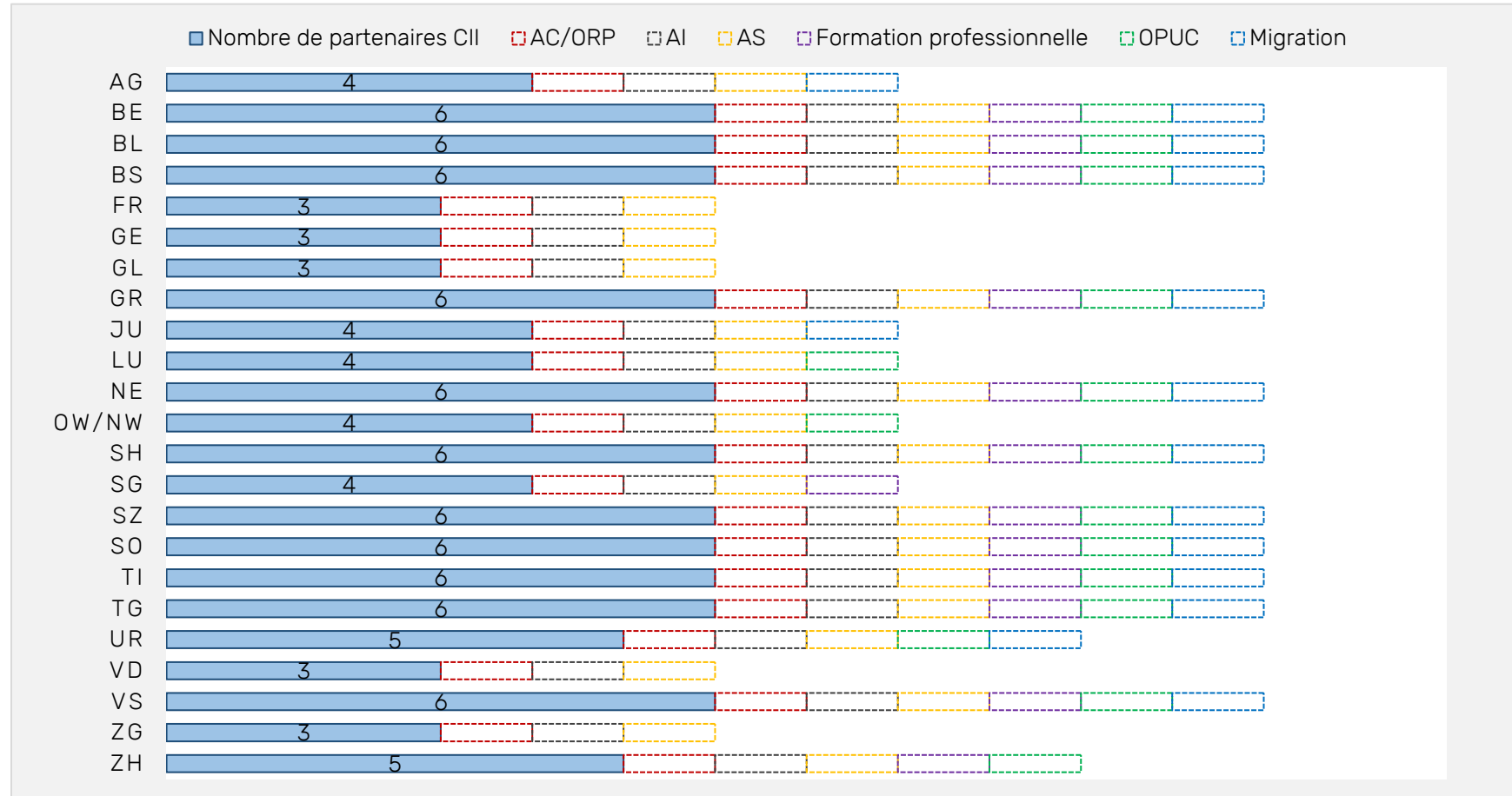
## Enquête auprès des coordinateurs/-trices CII dans les cantons

- Comment les structures CII cantonales sont-elles organisées ?
- Comment la CII est-elle ancrée au niveau cantonal (bases légales, etc.) ?
- Quels sont les objectifs et quelles tâches sont effectuées par la CII ?
- Y a-t-il des critères pour déterminer quand un cas relève de la CII ?
- Des projets traitant d'aspects de la CII ou importants pour la CII sont-ils en cours ?



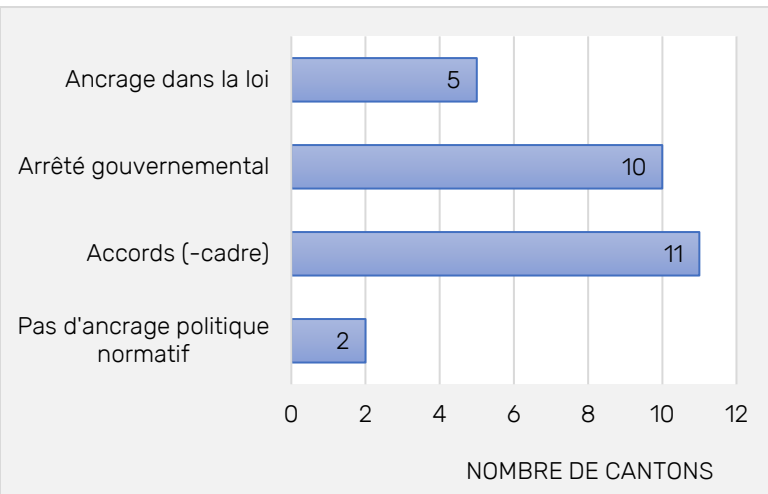


## Systèmes partenaires CII concernés





## Ancrage stratégique de la CII au niveau politique



### Niveau de pilotage :

- La plupart des cantons disposent d'un organe de pilotage CII.
- Définit les objectifs et l'orientation stratégique de la CII, fixe les priorités et approuve les projets.

### Objectifs stratégiques de la CII :

- Intégration durable dans le travail et la formation
- Éviter le chômage de longue durée
- Éviter les doublons et tirer parti des synergies potentielles
- Coordonner les offres d'insertion et d'intégration
- Garantir l'échange d'informations et le transfert de connaissances
- Optimiser la collaboration



## Niveau stratégique opérationnel – collaboration indépendante du cas

- Comment se manifeste l'orientation stratégique de la CII prédéfinie au niveau stratégique opérationnel ?
- Quels sont les réseaux et structures mis à profit pour favoriser la collaboration institutionnalisée ?

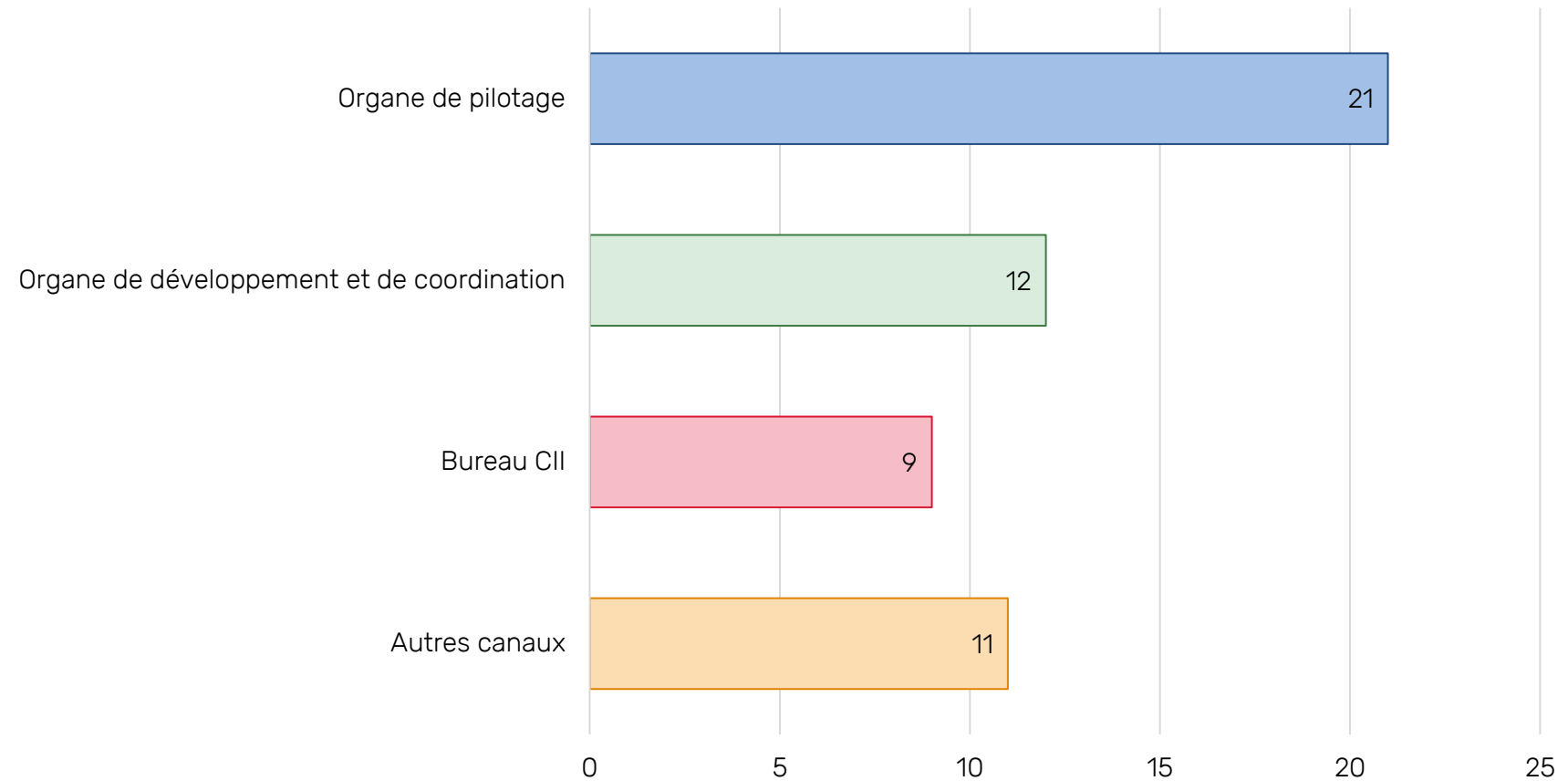


### Fonction :

- Façonner ensemble la collaboration opérationnelle entre des institutions qui sont, pour le reste, en grande partie indépendantes.
- Au sein des structures CII, fait souvent office de lien entre le niveau stratégique-politique et la mise en œuvre opérationnelle spécialisée.
- Élaborer des bases, assurer la gestion des points de recoupements.
- Partage d'informations et transfert de connaissances.



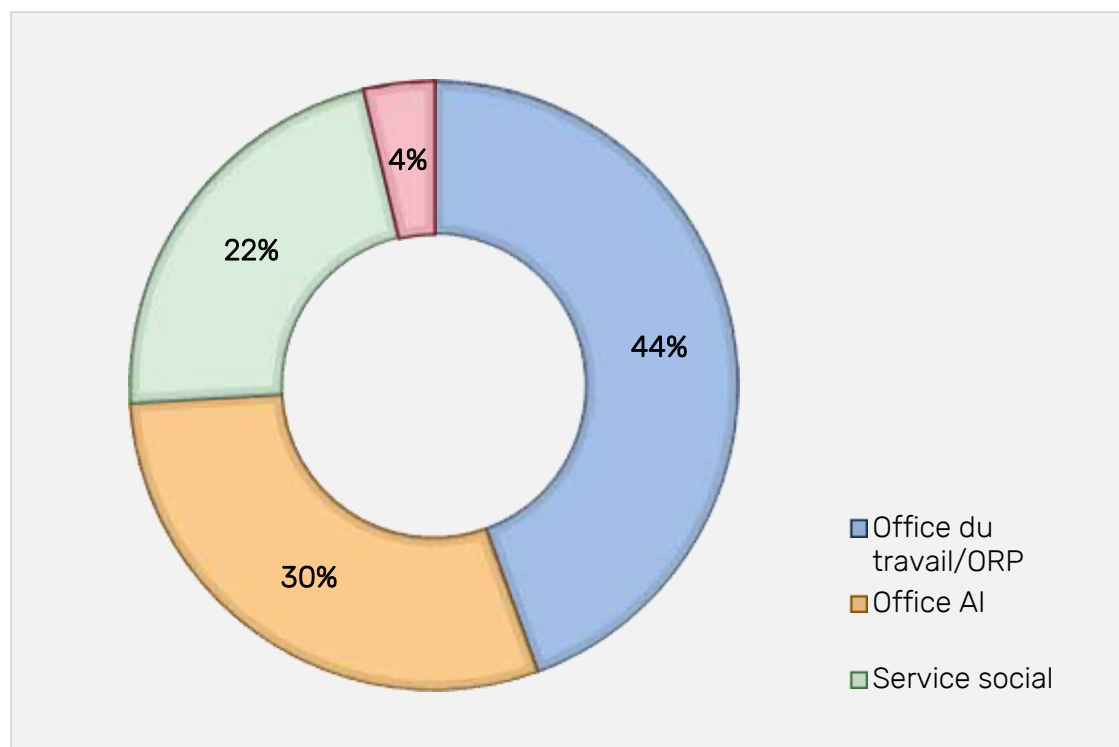
## Composition organisationnelle des structures CII dans les cantons



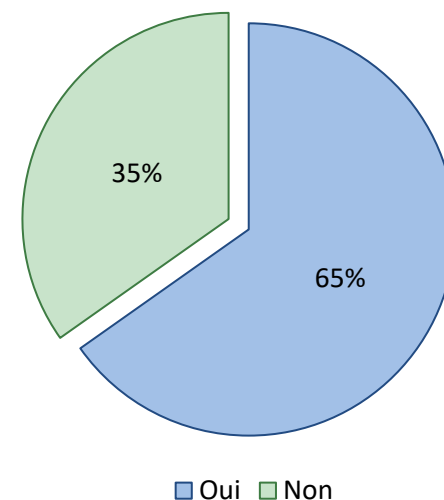


## Positionnement des coordinateurs/-trices CII

Domaine dans lequel se trouvent les coordinateurs/-trices



Est-ce que le coordinateur ou la coordinatrice fait partie de l'organe de pilotage ?





## Collaboration liée aux cas

- Comment la collaboration liée aux cas est-elle organisée dans les cantons ?
- Quels critères les cas doivent-ils remplir ?
- Quelles sont les méthodes déployées au cours du processus d'accompagnement et de mise en réseau ?

### Formes de collaboration :

- Collaboration dans le cadre des structures ordinaires
- Équipes de cas interdisciplinaires – orientation CM
- Gestion de processus institutionnalisée





## Premier bilan

- Les domaines de la formation et de l'intégration ne font pas encore partie de la CII dans tous les cantons.
- Ancrage stratégique au niveau politique dans la plupart des cantons. Le recours effectif à ces structures n'est pas clair (mot-clé : culture).
- Plusieurs cantons ont récemment examiné leurs structures CII et les ont développées ou prévoient de le faire.
- Des organes ou canaux pour la collaboration indépendante du cas (niveau stratégique-opérationnel) manquent en partie dans les cantons.
- Le positionnement des coordinateurs/-trices CII diffère (fonctionnel, légitimé, lié aux ressources).





## Perspectives

- Évaluation des projets par point de recoupement et partenaire CII
- Finalisation et traduction du rapport
- Publication début 2025





---

**Merci.**