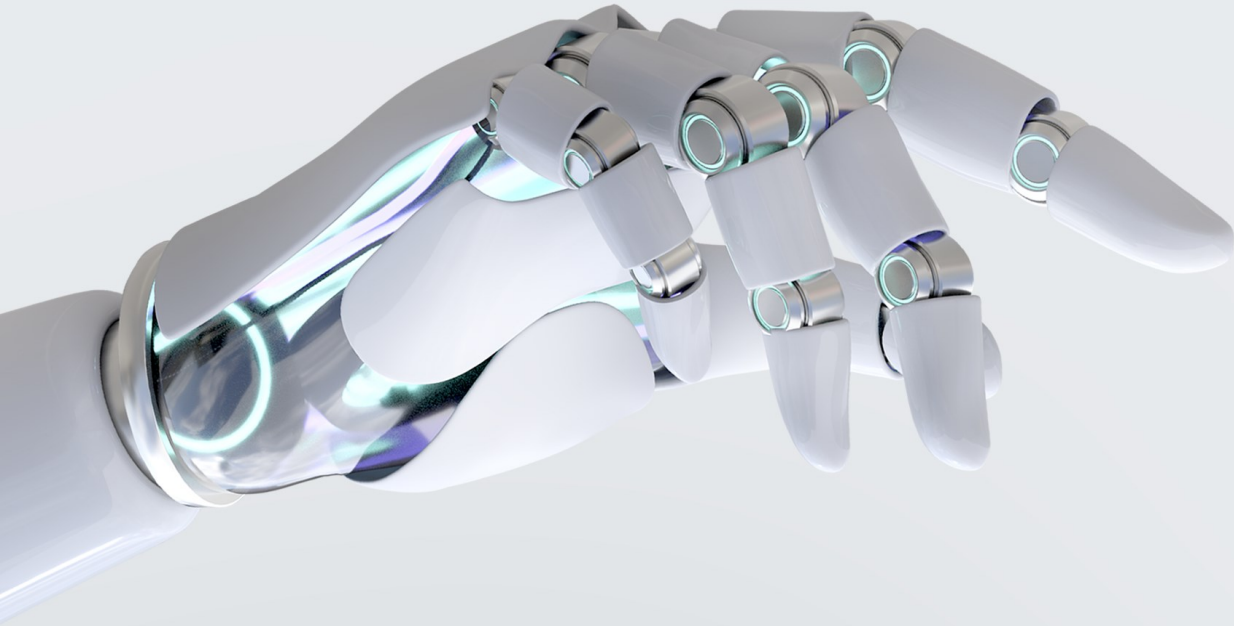


# Travail 4.0



## The Future of Work



Dr. Katharina Degen, responsable Observatoire du marché du travail AMOSA

# Quelle image est générée par l'IA ?

Générateur de texte à l'image

[Midjourney](#) (Version 5)



# Compétences pour un monde du travail basé sur l'IA



60-70 %

... du **temps de travail** peut potentiellement être automatisé par l'IA générative actuelle et d'autres technologies.

McKinsey & Company, juin 2023



2 sur 5

... entreprises indiquent que **le manque de compétences** constitue un obstacle à l'utilisation de l'IA dans leur entreprise.

Perspectives de l'emploi de l'OCDE, juillet 2023

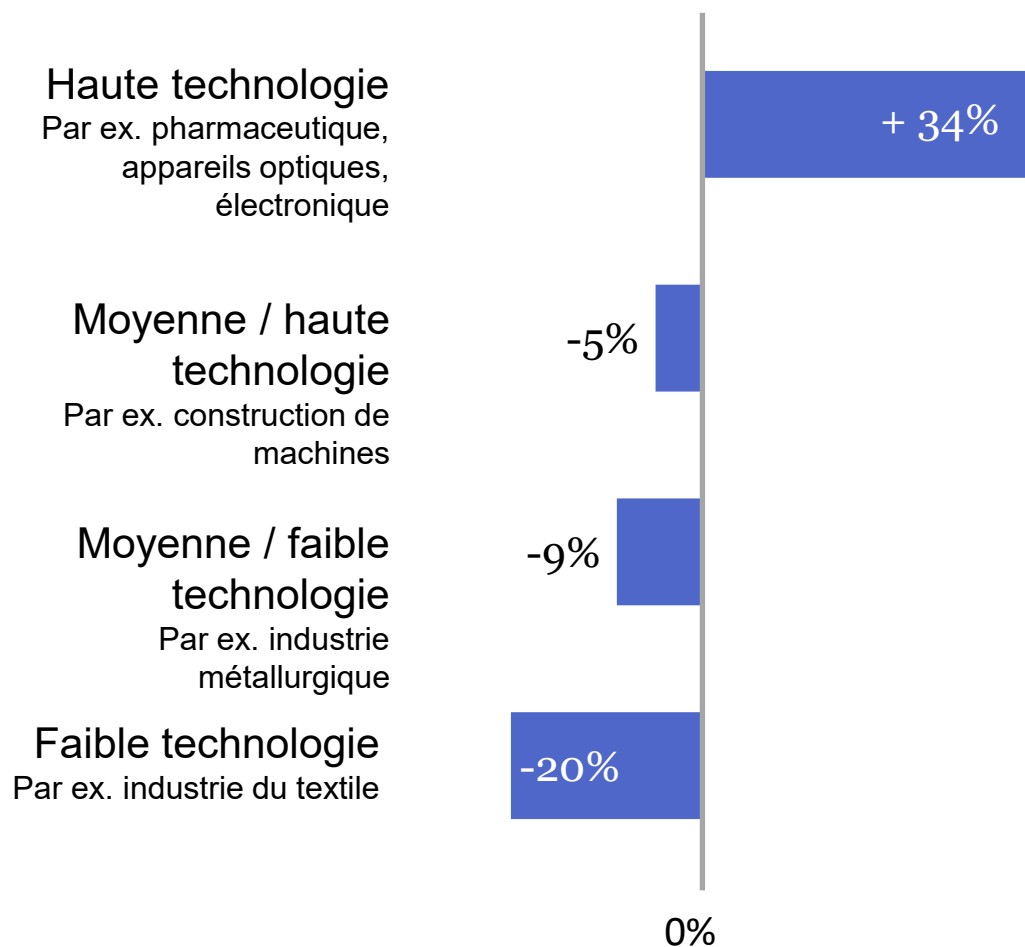


# Marché du travail en pleine mutation

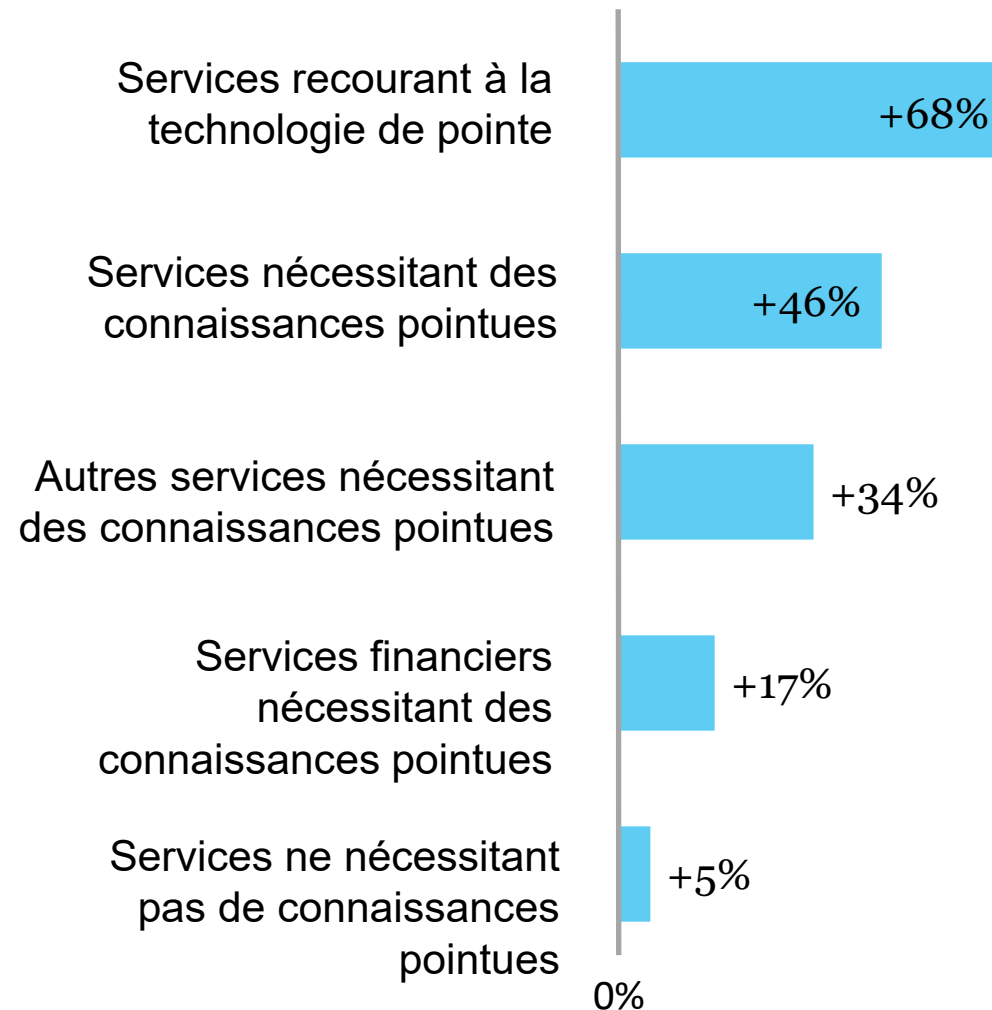


# Technologie et coefficient de connaissances élevés

## Secteur industriel

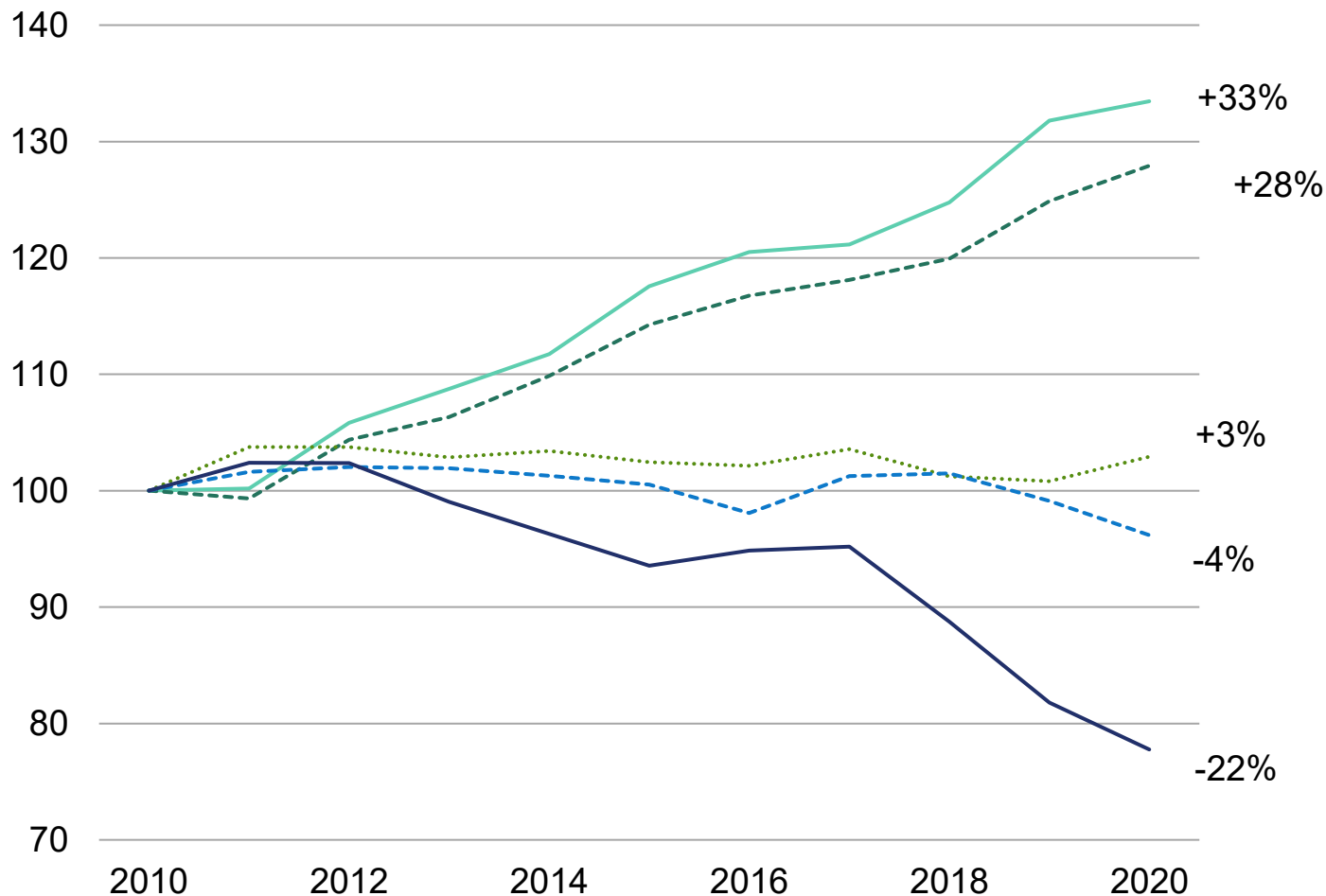


## Secteur des services





# Évolution des profils d'activité



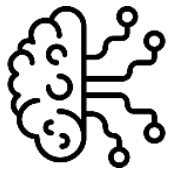
**Croissance de l'emploi** par profil d'activité, indice 2010=100, cantons AMOSA

- Activités non routinières analytiques
- - - Activités non routinières interactives
- ... Activités routinières intellectuelles
- - - Activités non routinières manuelles
- Activités routinières manuelles

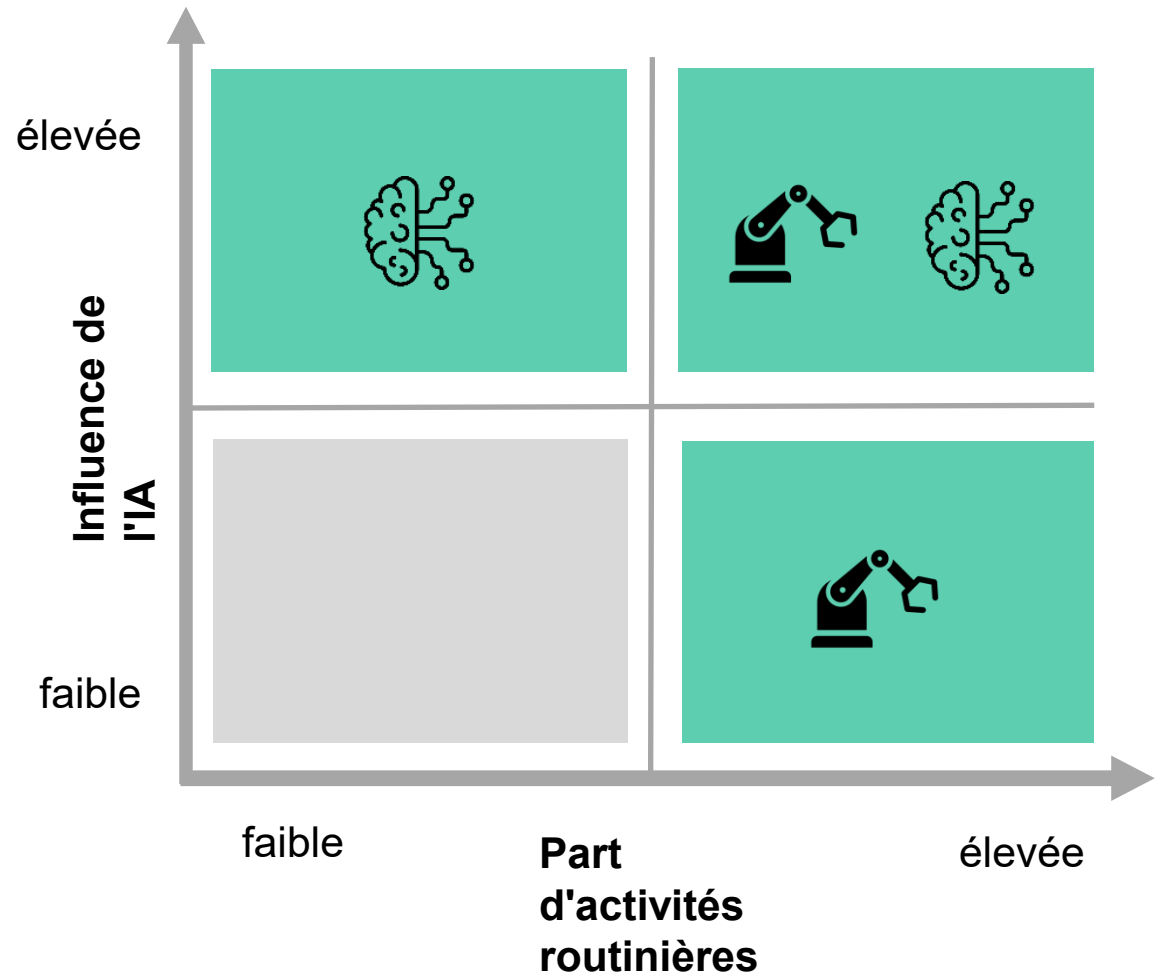
# Qui est principalement concerné ?



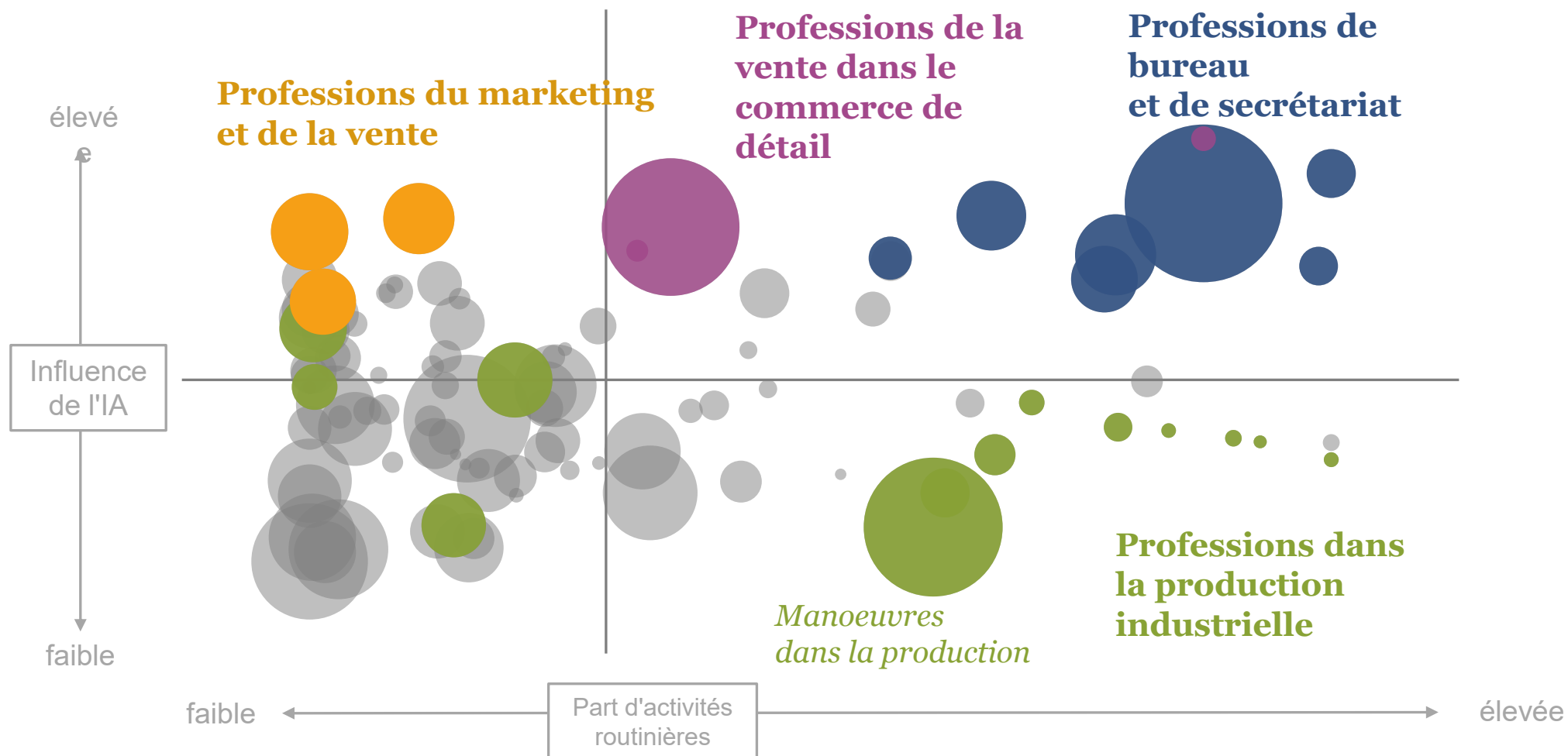
Professions comportant une part importante d'activités routinières (risque d'automatisation)



Professions à potentiel d'utilisation élevé de l'IA



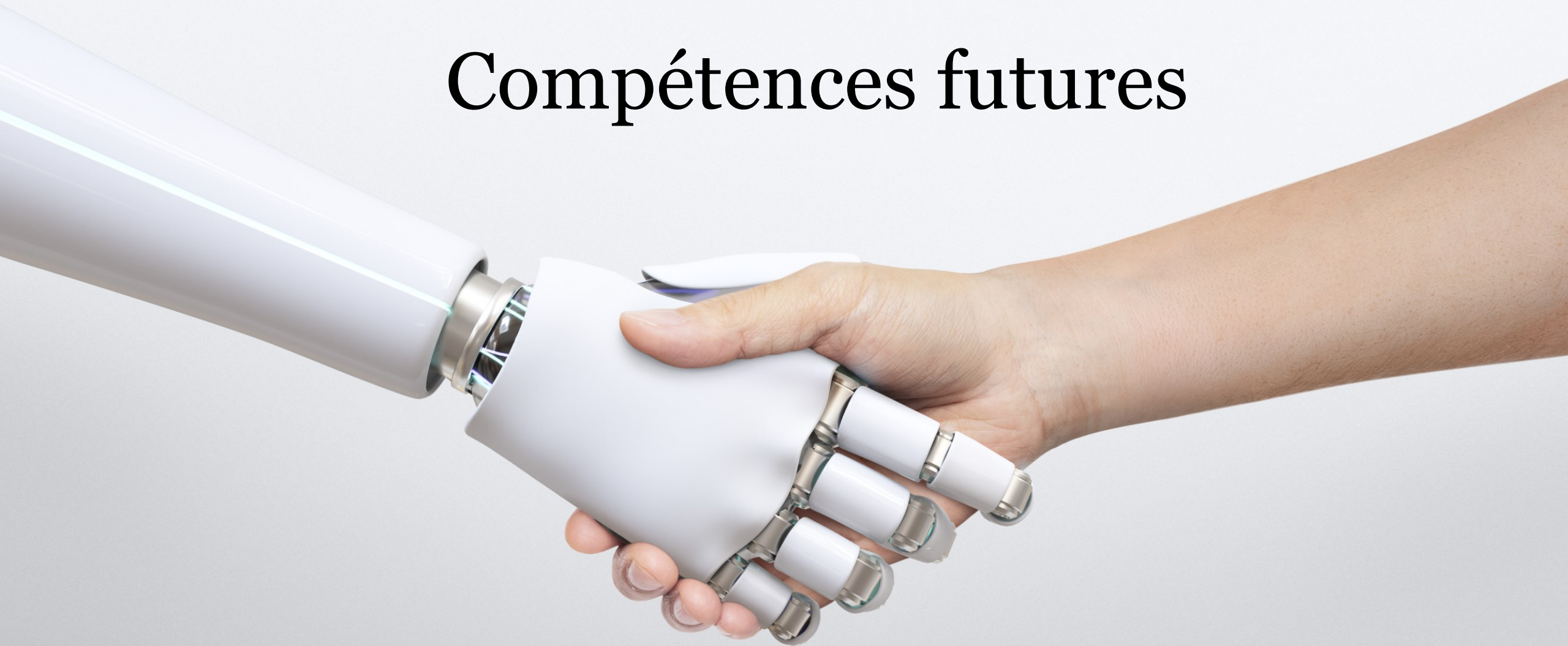
# Quatre domaines professionnels sous la loupe



Taille des cercles = nombre de demandeurs d'emploi ; données : PLASTA, 2020/2021, cantons AMOSA

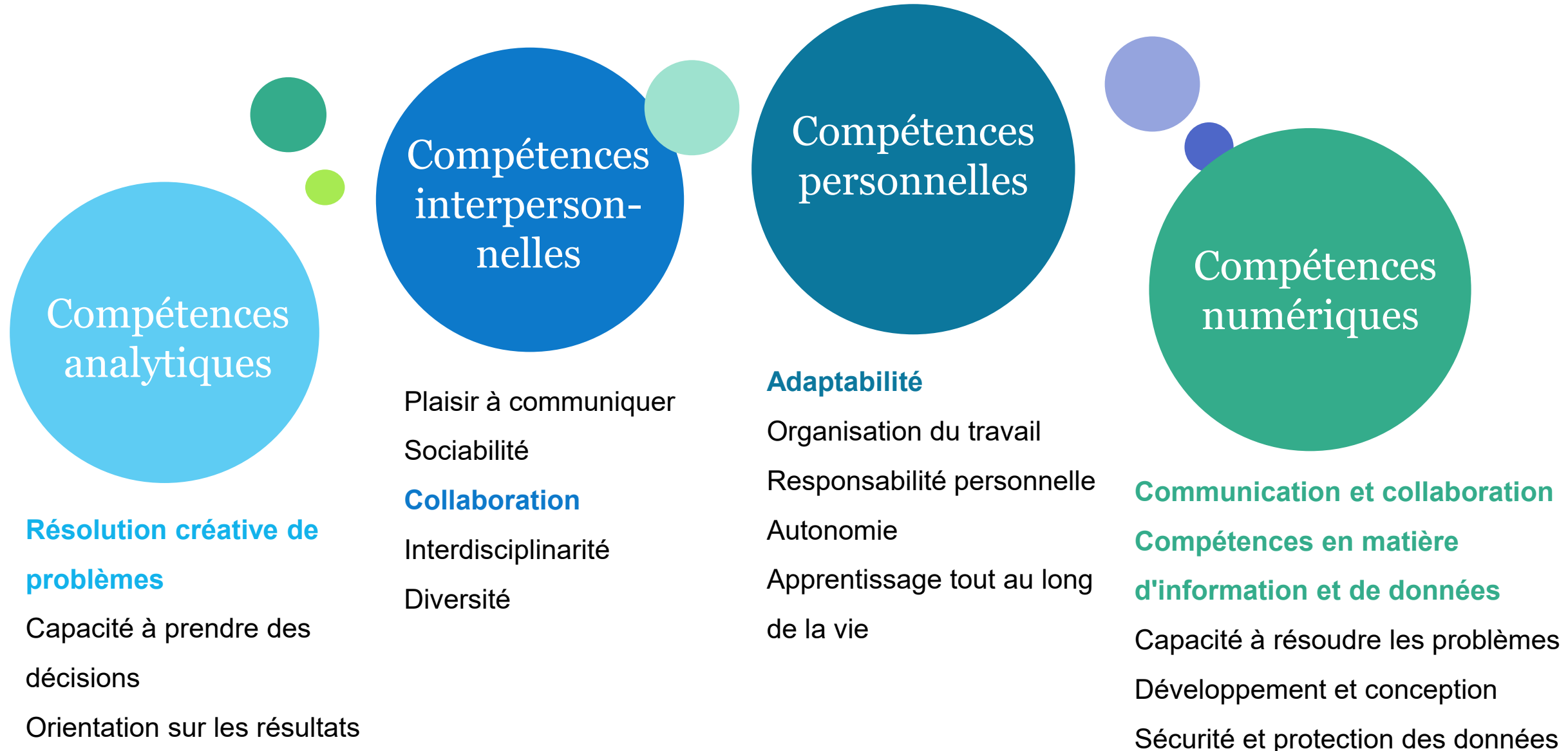


# Compétences futures

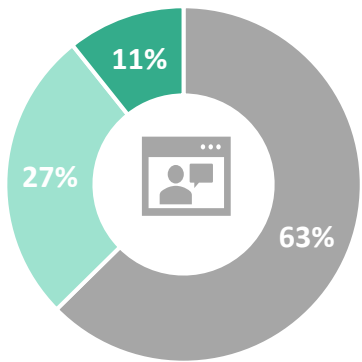


Où se situent nos demandeurs d'emploi ?

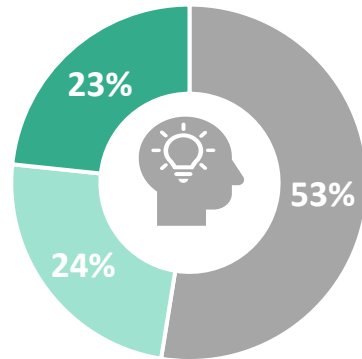
# Quelles sont les compétences recherchées ?



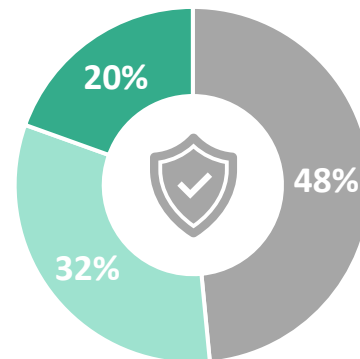
# Compétences numériques : que manque-t-il ?



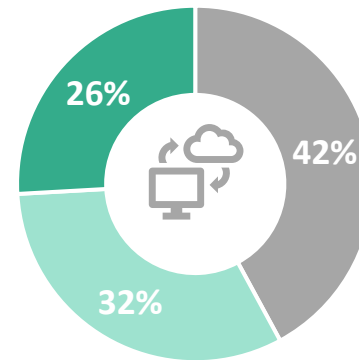
**Communication et collaboration**



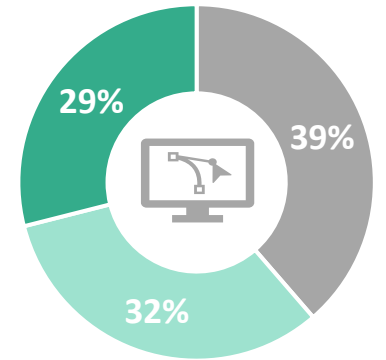
**Compétence en résolution de problèmes**



**Sécurité et protection des données**



**Compétences en matière d'information et de données**



**Développement et conception**



Exigences professionnelles non remplies

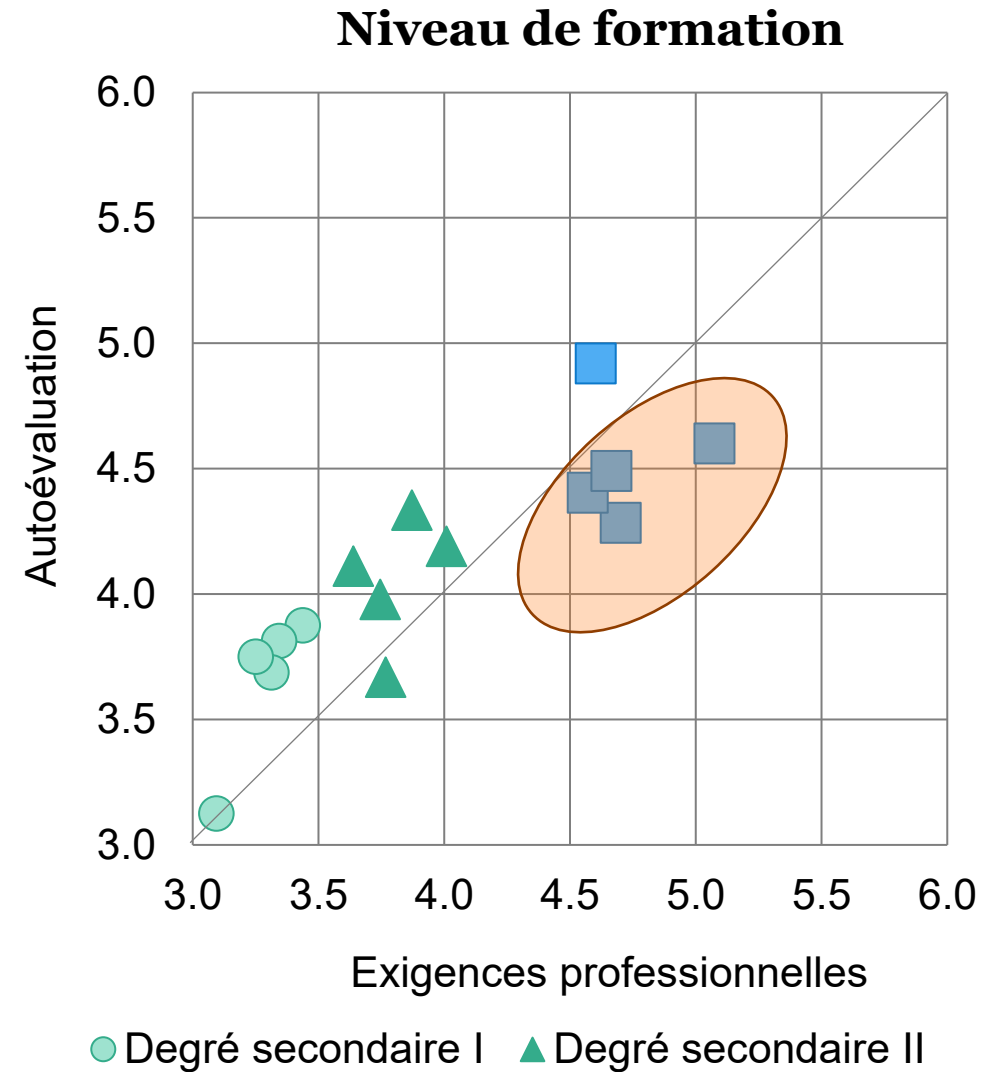
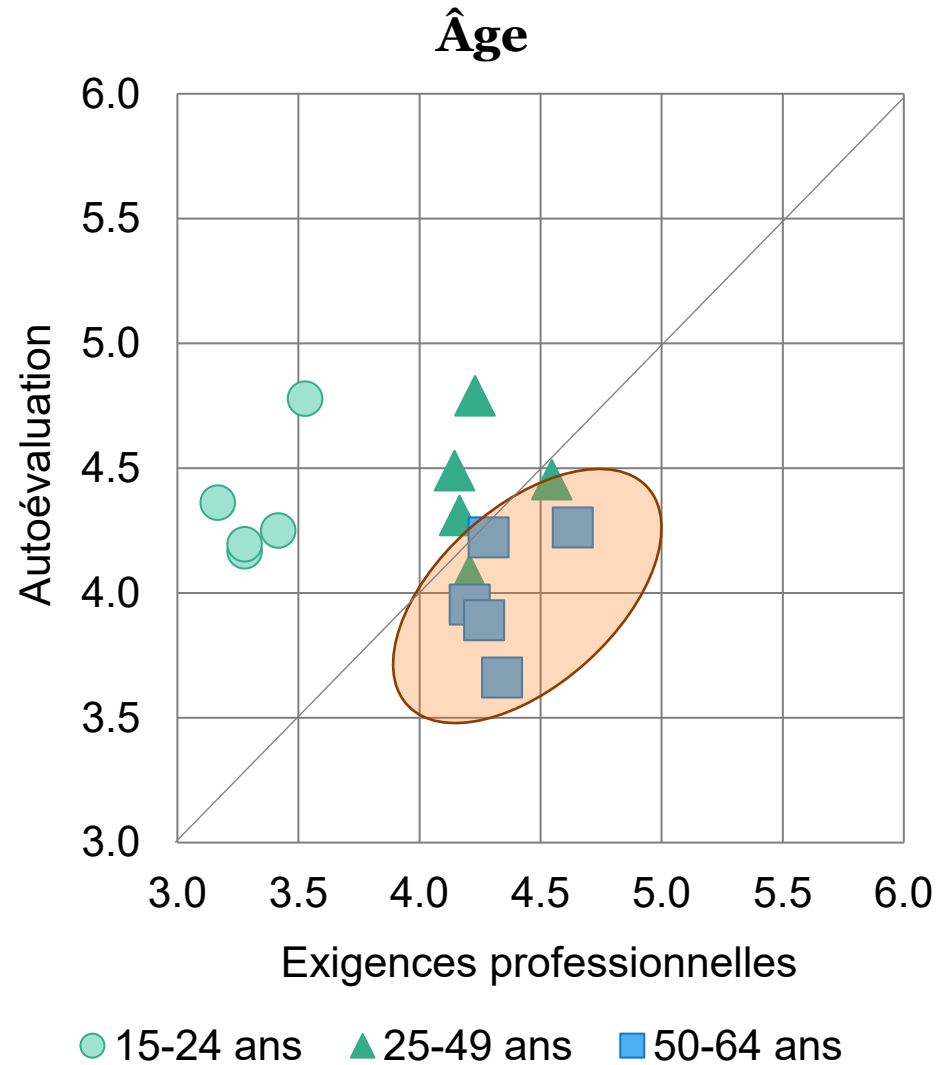


Exigences remplies tout juste



Exigences remplies ou dépassées

# Compétences numériques : qui est particulièrement concerné ?



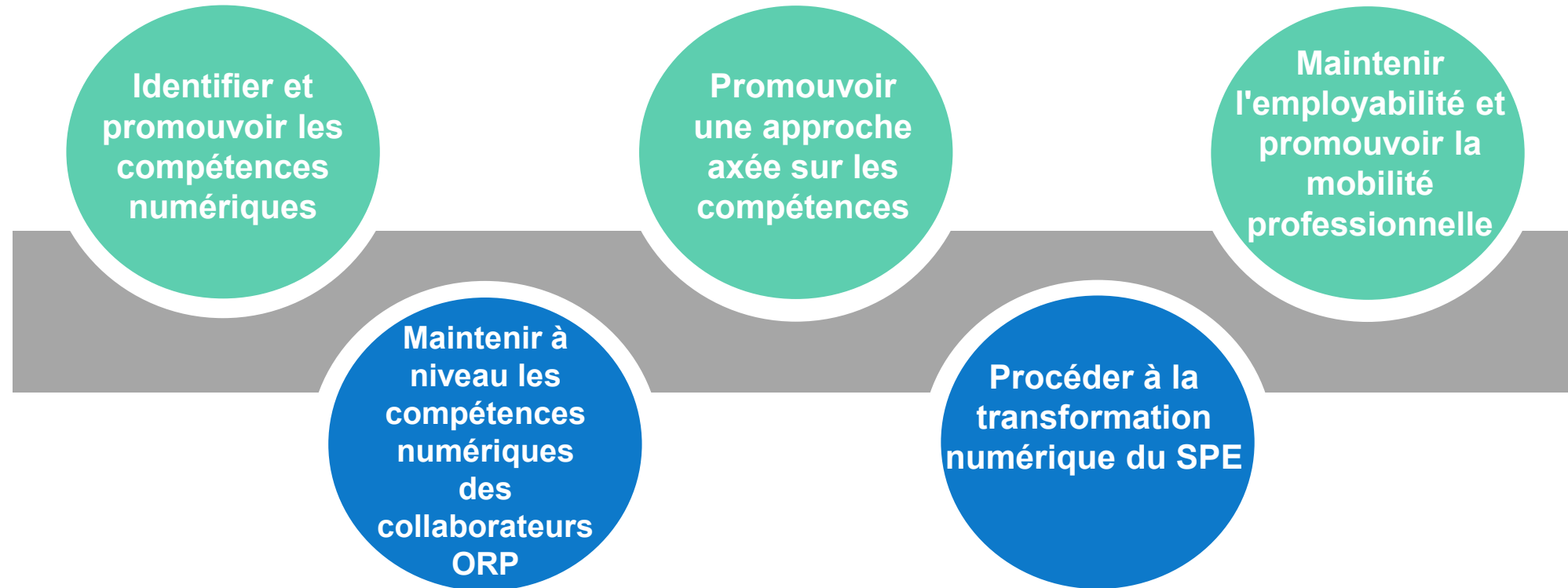




# **Domaines d'intervention**

# Domaines d'intervention et approches

Économie, associations et autorités



## Discussion de groupe

- 1 Comment pouvons-nous concrètement aider les demandeurs d'emploi à maintenir leur employabilité en période de bouleversements rapides ?
- 2 Quelles nouvelles exigences se posent pour le conseil CII ?



# Merci beaucoup !

Davantage d'informations sur nos études :

**Observatoire du marché de l'emploi  
AMOSA**

Office de l'économie et du travail du  
canton de Zurich

[kontakt@amosa.net](mailto:kontakt@amosa.net)