



Organisation nationale - Collaboration CII:

Secrétariat d'Etat aux migrations SEM / Conférence des délégués régionaux, cantonaux et communaux à l'intégration CDI

Présidence 2017/2018



Présidence 2017/2018 – vos partenaires

Adrian Gerber, Chef Division Intégration, SEM, resp.
groupe de pilotage

Kurt Zubler, Co-responsable CDI, resp. IIZ-CDC

Stéphanie Zbinden, cheffe suppl. Section développement
intégration, resp. bureau national CII



Contenu

1. La migration en quelques chiffres
2. L'encouragement de l'intégration dans la CII
Pourquoi?
3. La politique d'intégration de la Confédération et des Cantons
4. Points forts 2017/2018 du SEM



Schweizerische Eidgenossenschaft
Confédération suisse
Confederazione Svizzera
Confederaziun svizra

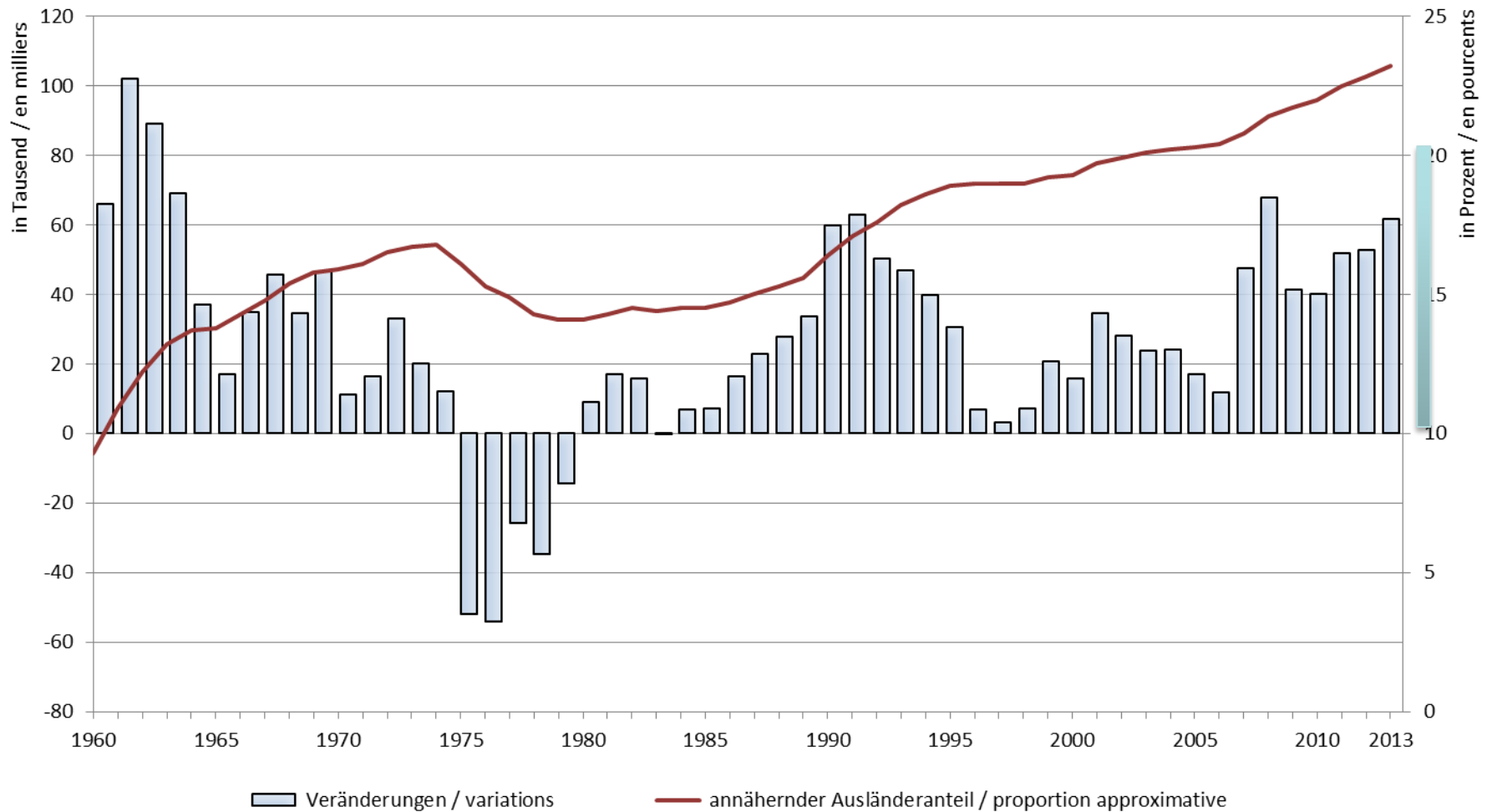
Eidgenössisches Justiz- und Polizeidepartement EJPD

Staatssekretariat für Migration SEM

1. La migration en quelques chiffres



Evolution de la population étrangère résidante permanente / Proportion approximative, depuis 1960





Chiffres SEM, août 2016

Statistique des étrangers

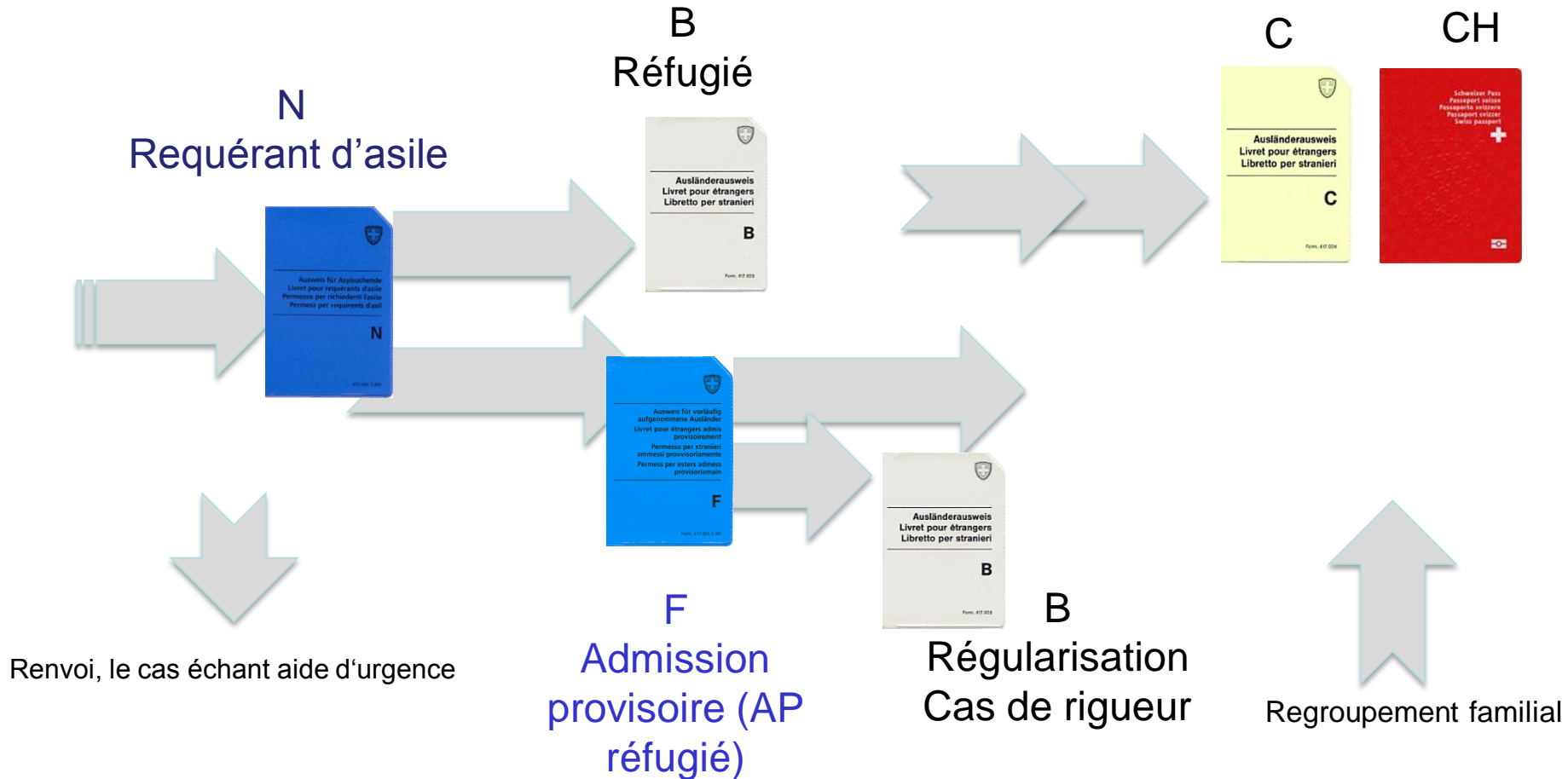
Population étrangère résidente permanente	2'018'069	
Autorisation d'établissement C	1'307'562	64.8 %
Autorisation de séjour B	684'738	33.9 %
Autorisation de courte durée L	25'769	1.3 %

Statistique de l'asile

Réfugiés (B)	23'210	
Admis provisoires (F)	35'364	
Requérants d'asile (N)	33'049	
Naturalisations 2015	43'699	



Changements de statut lors de l'immigration/ intégration des personnes issues de l'asile





Immigration libre circulation / états tiers: jeunes et jeunes adultes arrivés tardivement

- Nombre moyen d'arrivées par année de jeunes et jeunes adultes arrivés tardivement (primo-arrivants entre 16 et 24 ans de 2008 à 2013): 43'800 personnes
- Jeunes de 16 à 24 ans arrivés en regroupement familial, notamment de l'Europe du Sud, de l'ouest des Balkans et de Turquie: environ 5000 personnes par année, dont près d'un tiers (~2000) n'ont probablement pas de (potentiel pour une) formation secondaire supérieure.

(Etude Büro BASS et estimations du SEM)



Immigration dans le domaine de l'asile 2015

- Environ 14'000 décisions réfugiés / admissions provisoires:
- Ordre de grandeur: 1/5 du solde migratoire (environ 80'000, LEtr y compris admissions provisoires)

Âge (décisions)

- 40% ont moins de 17 ans. 1/5 est en âge préscolaire
- 50% ont entre 18 et 39 ans
- 2'736 sont des mineurs non accompagnés (7% des demandes d'asile en 2015)



Catégorie par âge (décisions annuelles)

Réfugiés reconnus (Permis B)

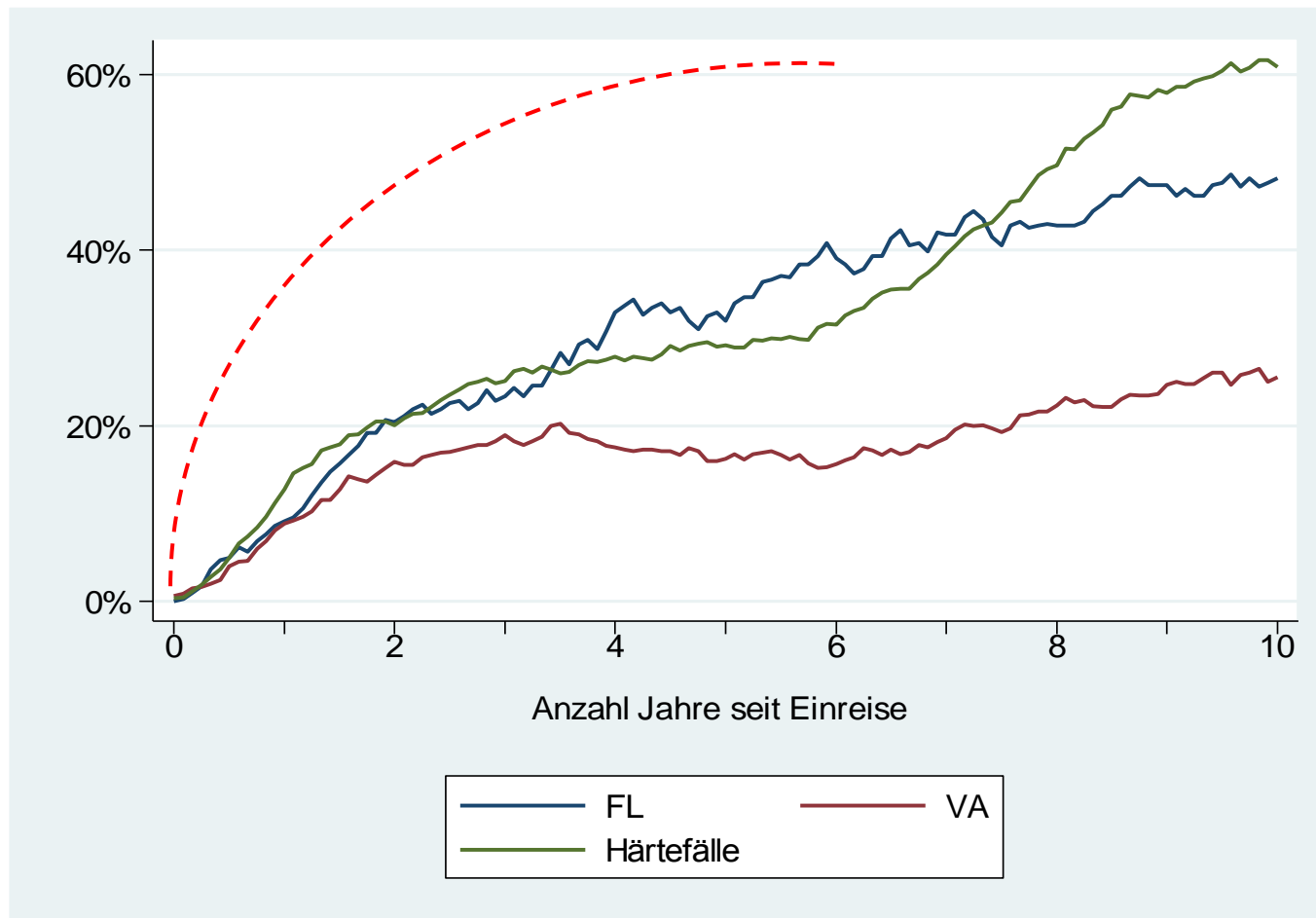
Tranche d'âge	2010	2011	2012	2013	2014	2015	07.2016
00-06	26%	27%	39%	38%	25%	26% (1627)	30% (1097)
07-17	15%	13%	17%	20%	14%	16% (1007)	15% (563)
18-39	52%	49%	35%	37%	50%	49% (3122)	47% (1'715)
Pourcentage de <i>femmes</i> et d' hommes chez les 18-39 ans	36% 64%	49% 51%	55% 45%	60% 40%	38% 62%	36% 64%	33% 67%

Personnes admises à titre provisoire y compris réfugiés admis provisoirement (Permis F)

Tranche d'âge	2010	2011	2012	2013	2014	2015	07.2016
00-06	19%	25%	32%	24%	19%	19% (1467)	19% (798)
07-17	13%	14%	15%	19%	17%	20% (1524)	26% (1071)
18-39	58%	50%	34%	36%	55%	49% (3787)	46% (1889)
Pourcentage de <i>femmes</i> et d' hommes chez les 18-39 ans	30% 70%	36% 64%	41% 59%	41% 59%	40% 60%	38% 62%	35% 65%



Taux d'activité





Schweizerische Eidgenossenschaft
Confédération suisse
Confederazione Svizzera
Confederaziun svizra

Eidgenössisches Justiz- und Polizeidepartement EJPD

Staatssekretariat für Migration SEM

2. L'encouragement de l'intégration dans la CII Pourquoi?



Pourquoi lier encouragement de l'intégration et CII ?

- Les structures ordinaires sont destinées à l'ensemble de la population, alors même que celle-ci est de plus en plus hétérogène.
- Les personnes issues de la migration posent souvent des difficultés aux différentes institutions.
- La plupart de leurs problèmes sont multiples.
- Amélioration de l'efficacité par une étroite collaboration et par orientation précise des mesures



Problématiques dans les domaines liées à la CII

Secondaire I : Les enfants issus de l'immigration sont souvent moins bien dotés au départ (langue, parents sans formation, regroupement familial tardif, etc.).(Env. 27% enfants étrangers)

Secondaire II : Beaucoup de jeunes venu tardivement en Suisse sans formation post-obligatoire. Les jeunes étrangers sont plus de deux fois plus nombreux que les jeunes Suisses à quitter l'école prématurément entre 18 et 24 ans sans formation post-obligatoire (Suisse 3,1%).

Marché du travail : Taux de chômage plus élevé (souvent le double). (2015: 2,7% Suisse, 8% Etrangers).

AI : Risque d'invalidité plus élevé en moyenne, durée de perception des prestations plus longue, etc.

Aide sociale : environ 45% des bénéficiaires sont étrangers (réfugié/AP env. 80% en moyenne pendant premiers 5 ans)



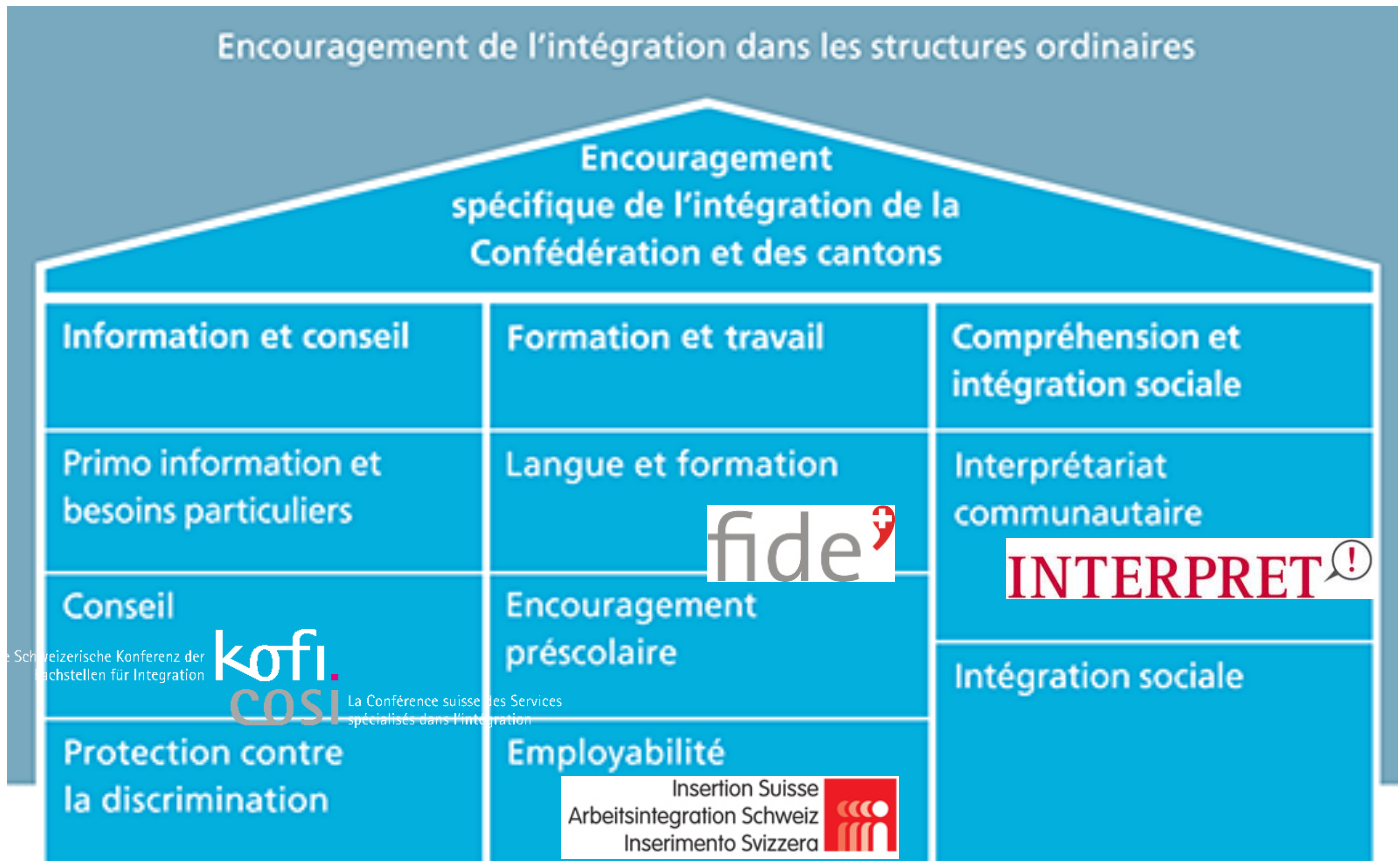
3. L'encouragement de l'intégration de la Confédération et des Cantons





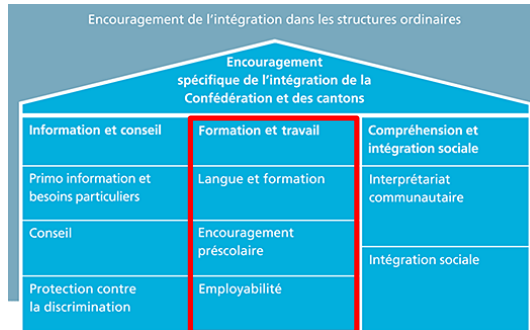
Encouragement de l'intégration: principes

- Structures ordinaires (p.ex. ORP, bureau OP, aide sociale, AI)
- Encouragement de l'intégration subsidiaire: LEtr/Loi sur l'asile
- Promouvoir et exiger
- Projet pilotes de la Confédération
- Mandat de coordination LEtr





Formation et travail: encouragement linguistique et intégration professionnelle



- **Encouragement préscolaire:** Mesures pour faciliter l'accès au parents et améliorer la qualité des offres.

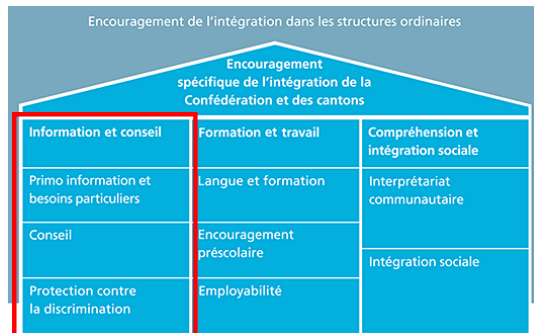


- Offres complémentaires pour **l'encouragement de la langue** avec plus de 100'000 participants
- Offres complémentaires pour **réfugiés et personnes admises à titre provisoire** dans le domaine de l'apprentissage de la langue, de l'alphabétisation et de l'intégration professionnelle, mais aussi de l'intégration sociale et des programmes d'occupation





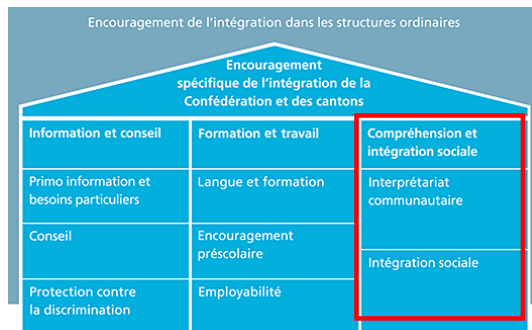
Conseil / Protection contre la discrimination



- **30 centres de compétences régionaux pour l'intégration**
 - **Intégration rapide dès l'arrivée dans les cantons:** «Conseils-Gestion de cas» - Information individualisée et placement dans une offre de conseil
 - **Protection contre la discrimination:** Conseil et soutien
-



Interprétariat communautaire, intégration sociale



- 13 services régionaux d'interprétariat
- 2015 245'000 heures par année, santé (57%), formation (28%), social (11%)
- Intégration sociale: petits projets, rencontre, vie de quartier, associations, vivre ensemble



Adaptations de la loi

Révision LEtr Dispositions sur l'intégration (13.030):

- Critères, regroupement familial, conventions
- **Répartition des rôles encouragement, CII avec migration dans LFPr, LACI, LAI**

Message additionnel LEtr du 4 mars 2016

- Suppression de la taxe spéciale / Remplacement de l'obligation d'obtenir une autorisation de travail par une obligation de communiquer

Po CIP-N (14.3008) 12 octobre 2016: Réexamen du statut des étrangers admis à titre provisoire et des personnes à protéger



4. Présidence CII nationale 2017/2018

Secrétariat d'Etat aux migrations SEM

Conférence des délégués régionaux, cantonaux et communaux à l'intégration CDI



Points forts SEM / Programme de travail CII (Projet)

- Programme de travail en discussion
- Points forts transversaux
- **Point fort thématique 2017/2018 du SEM: Intégration des jeunes et jeunes adultes arrivés tardivement en Suisse et réfugiés et admis provisoires**



Points forts SEM (Projet)

Projets CII

- Evaluation du potentiel des réfugiés et personnes admises à titre provisoire
- Encouragement linguistique fide
- l'interprétariat communautaire dans les institutions de la collaboration interinstitutionnelle

Projets associés (Information)

- Préapprentissage d'intégration
- Participation à la formation: jeunes et jeunes adultes arrivés tardivement
- Encourager le potentiel des migrants



Projet: Evaluation du potentiel des réfugiés et personnes admises à titre provisoire

- Etat des lieux des exigences et contenus d'évaluations de potentiel des réfugiés et personnes admises à titre provisoire (rapport final, mai 2016).
- Résumé sous forme d'un guide avec des indications sur la gestion des cas (septembre 2016, pas encore publié).

Points d'intersection / Structures ordinaires:

Bureaux à l'intégration, aide sociale, ORP, centres OP, services AI, délégués CII

Objectifs CII: Création d'un instrument pour l'évaluation du potentiel; amélioration dans le cadre de la CII de la gestion des cas des réfugiés et personnes admises à titre provisoire.

Instrument (CII): groupe de travail CII, information à l'ordre du jour

Implication des coordinateurs CII: participation au groupe de travail à discuter, information constante



Projet: Encouragement linguistique fide

- Grâce à fide, la Suisse dispose d'un système global pour l'encouragement linguistique avec une approche didactique, une formation des formateurs, une évaluation des compétences linguistiques ainsi qu'un concept qualité.
- fide est un projet central de la Confédération pour l'encouragement linguistique en langue seconde des jeunes et des adultes.

Points d'intersection avec les structures ordinaires: bureaux à l'intégration, services de la migration, naturalisations, ORP, centres OP, formation professionnelle, aide sociale, employeurs

Objectifs CII: Pilotage et assurance-qualité de fide avec un groupe d'accompagnement et une commission qualité; coordination avec l'encouragement des compétences de base par la LFCo; mise en œuvre et reconnaissance de l'évaluation de langue fide et du passeport des langues

Procédée: Groupe d'accompagnement fide, information à l'ordre du jour

Implication coordinateurs CII: évaluation d'une participation au groupe d'accompagnement fide, information constante



Schweizerische Eidgenossenschaft
Confédération suisse
Confederazione Svizzera
Confederaziun svizra

Eidgenössisches Justiz- und Polizeidepartement EJPD

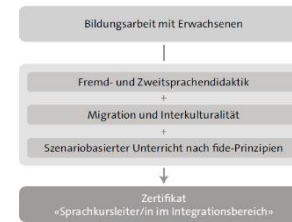
Staatssekretariat für Migration SEM

fide⁹

Secrétariat
Segretariato
Geschäftsstelle
Secretariat



Profils de
qualification



Formation
modulaire
des
formateurs



Films et textes
(illustration)



Objectifs
d'apprentissage



Matériels
didactiques



Evaluation de
langue fide



Passeport des
langues

www.fide-info.ch



Concept
d'assurance-
qualité



Projet: L'importance de l'interprétariat communautaire dans les institutions de la collaboration interinstitutionnelle CII (Follow-Up)

- Phase I: Etude - L'importance de l'interprétariat communautaire dans les institutions de la collaboration interinstitutionnelle CII, Mandat du SEM, par Interpret, avril 2016
- Phase II Follow-Up: Sensibilisation et encrage des recommandations de la phase I. Interpret mandaté par le SEM

Points d'intersection avec les structures ordinaires:

ORP, centres OP, AI, aide sociale, SUVA, délégués CII.

Objectifs CII: IC est discuté et prise en compte ou nécessaire dans des institutions de la CII.

Procédé: Follow-Up, Interpret

Implication coordinateurs CII: Offre Follow-up



Programme: Préapprentissage d'intégration

- Programme pilote „préapprentissage d'intégration“ pour renforcer l'intégration professionnelle des AP/R.
- Dans le cadre de deux sous-programmes des AP/R devraient participer à un préapprentissage d'intégration intensif d'une année. Dans le deuxième sous-programme des personnes dans le processus d'asile ayant de fortes probabilités de rester devraient pouvoir apprendre la langue locale de manière précoce. Début: 2018.

Points d'intersection avec les structures ordinaires: Direction à la formation professionnelle cantonale, organisations du monde du travail, services d'intégration, orientation professionnelle, aide sociale

CII-Objectif: Information continue des partenaires de la CII et diffusion ciblée des résultats du projet.

Instruments: information mise à l'ordre du jour de manière permanente dans la CII

Intégration des coordinateurs CII: Information assurée via le site internet et des conférences



Projet: Participation à la formation: jeunes et jeunes adultes arrivés tardivement (étude BASS, Principes CDIP)

- Etats des lieux de la formation des adolescents et jeunes adultes arrivés tardivement en suisse, Bureau BASS mandaté par le SEM, janvier 2016.
- Principes CDIP du 23 juin 2016: Participation à la formation: jeunes et jeunes adultes arrivés tardivement.
- Dès septembre 2016: Travaux de discussion entre les acteurs responsables (sous la responsabilité CDIP).

Points d'intersection avec les structures ordinaires: aide sociale, ORP, centre OP, CEFRI, SEM, SECO, AI, etc.

Objectifs CII: les partenaires CII sont continuellement informé

Procédée: Information constante

Implications Coordinateur CII: information (Homepage/conférence)



Projet: Encourager le potentiel des migrants

- Projet-pilote "Encourager le potentiel des migrants« (Phase II durée 2013-18). L'objectif analyse ce qui permet aux réfugiés reconnus et admis provisoires qualifiés d'atteindre en Suisse une intégration professionnelle équivalente à leur niveau de formation (56 personnes sont suivies par des coaches).
- Le projet fait une analyse des procédures de reconnaissance et d'équivalence suisses, ainsi que des recommandations d'amélioration pour l'ensemble des migrants.
- Le rapport final de la première phase du projet-pilote est paru fin 2015

Points d'intersection avec les structures ordinaires: SEFRI, SECO, ORP, centre OP, aide sociale, CDIP, swissuniversities, etc.

Objectifs CII: Les partenaires CII responsables au niveau cantonal et fédéral sont informés des résultats du projet de manière précise et adéquate.

Procédé: Information continue

Implication coordinateurs CII: Information (Homepage/conférence)



Présidence 2017-2018 SEM/CDI – Notre collaboration avec vous

Votre partenaire: Demandes liées à la CII et point fort thématique migration/intégration

Collaboration et information par rapport aux projets CII du SEM

- Informations structurés liées au SEM
- Groupes de travail dans les projets
- Visites dans le cantons



Nous nous réjouissons de travailler avec vous!

Dis·kus·si·on

[diskʊ'sj̥oːn]

Dis·kus·si·o·nen

[diskʊ'sj̥oːnən]